



ATELIER DES TERRITOIRES

Février 2024

*Repenser l'organisation touristique
par le prisme des mobilités
sur le territoire de la vallée d'Ossau*



EAUX-BONNES
GOURRETTE



VALLÉE D'OSSAU
COMMUNAUTÉ DE COMMUNES



PRÉFET
DES PYRÉNÉES-
ATLANTIQUES

Liberté
Égalité
Fraternité



Liberté
Égalité
Fraternité

Lauréates de l'appel à manifestation d'intérêt national « Tourisme durable » piloté par le ministère de la Transition écologique et de la cohésion des territoires, la Communauté de communes de la Vallée d'Ossau (CCVO) et les communes de Laruns et d'Eaux-Bonnes, accompagnées par la direction départementale des territoires et de la mer des Pyrénées-Atlantiques (DDTM 64) ont engagé une réflexion sur l'organisation touristique et l'offre globale proposée en matière de mobilités touristiques prenant en compte l'écosystème des parties prenantes et les adaptations aux effets du dérèglement climatique.

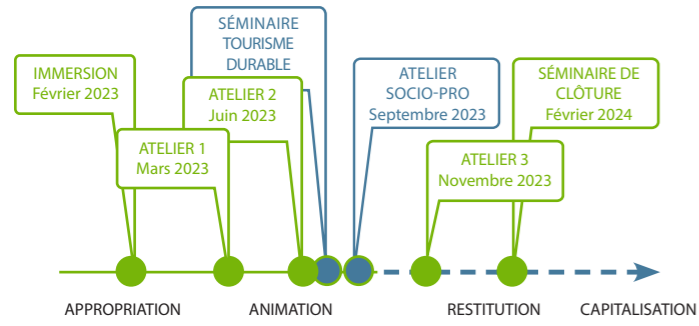


« Une démarche co-construite, alliant cohérence et complémentarité, est la clé d'un développement partagé. Telle a été l'ambition des participants aux Ateliers de Territoire, dont la vision commune doit désormais se concrétiser par la mise œuvre d'actions d'amélioration des mobilités, au service de l'attractivité du territoire ossalois. »

Robert Casadebaig, maire de Laruns

Une démarche partagée

Une démarche « Atelier des territoires » fût mobilisée comme outil d'animation pour faire émerger une stratégie valléenne, des projets sur les secteurs à enjeux et aboutir à des actions concrètes engageant les acteurs locaux. Durant 12 mois, l'« Atelier » s'est appuyé sur une équipe pluridisciplinaire qui porte un regard neuf et apporte son expérience pour la construction d'un programme co-élaboré et partagé.

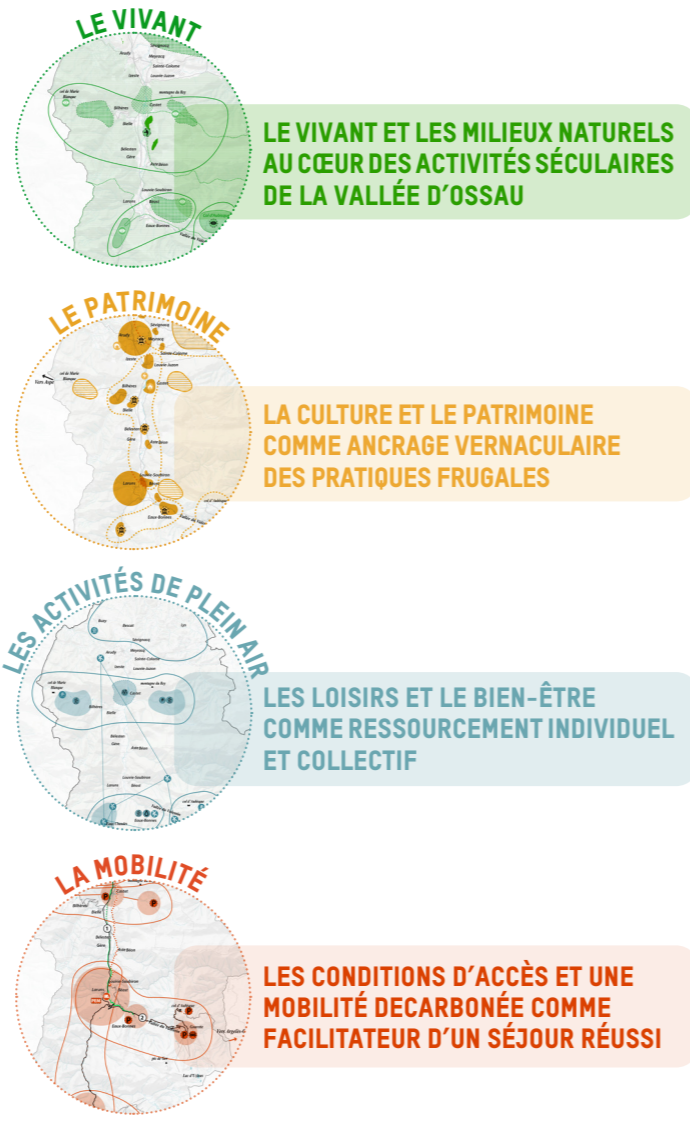


De la stratégie valléenne au programme d'actions opérationnels

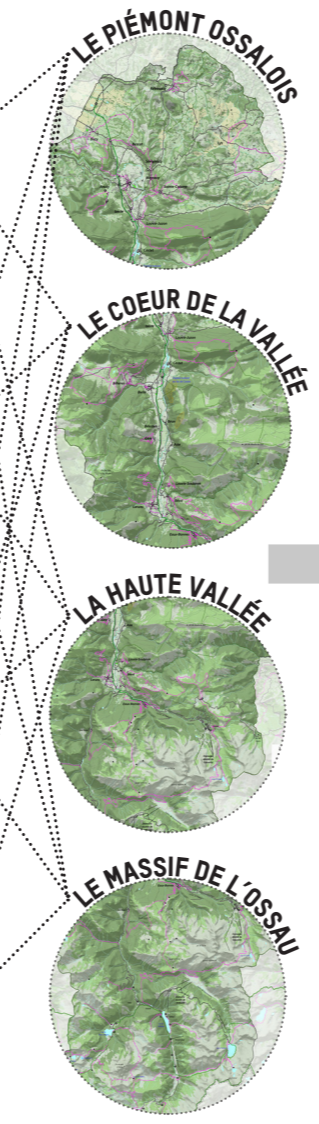
Les travaux ont permis d'élaborer de manière conjointe, une stratégie d'évolution associant mobilité, tourisme et paysage à l'échelle de la vallée d'Ossau, l'identification d'une dizaine de sites stratégiques support de projets d'aménagement ainsi que quatre secteurs opérationnels sur lesquels des actions concrètes seront à engager sans attendre.

La stratégie valléenne s'appuie sur 4 champs d'actions visant à qualifier un ensemble d'expériences pour bien vivre la vallée quels que soit le profil des usagers : excursionniste, touriste, socio-professionnel et habitant. Chacun des champs d'actions trouve une application sur les différentes séquences de la vallée, depuis le piémont ossalois jusqu'aux massifs d'Ossau.

CHAMPS D'EXPLORATION



SOUS-TERRITOIRES



SECTEURS À ENJEUX

- GARE DE BUZY : Une gare animée, porte d'entrée ferrée de la vallée
- LE ROND POINT D'IZESTE : La porte d'entrée nord de la vallée
- LE LAC DE CASTET : Un espace naturel de détente et de loisirs accessible à tous et pensé à la bonne échelle
- LA CENTRALITÉ DE LARUNS : Un lieu d'articulation au coeur de la vallée
- GABAS-BIOUS ARTIGUES : Une complémentarité nécessaire entre les sites pour créer un haut lieu d'accueil des randonneurs
- FABRÈGES & ARTOUSTE : Une station 4 saisons qui ménage son lac
- RD 934 DE FABRÈGES AU POURTALET : Une route qui scénarise l'accès au col du Pourtalet
- EAUX BONNES & GOURETTE : Vers une stratégie globale de revitalisation
- LE COL DU POURTALET : La porte d'entrée transfrontalière

SECTEURS À ENJEUX OPÉRATIONNELS



« Nous nous félicitons d'une démarche co-construite entre les services de l'Etat, la Communauté de communes de la Vallée d'Ossau, les communes de Laruns et des Eaux-Bonnes, pour aboutir à un projet et une vision cohérente sur les mobilités sur l'ensemble du territoire. Il convient, maintenant, de mettre en place les actions nécessaires pour un nouveau modèle en la matière, qui ait comme objectifs davantage d'attractivité, de dynamisme, de conservation et de valorisation des atouts de notre vallée. »

Jean-Luc Braud, maire des Eaux-Bonnes

« Cet atelier est une réussite du point de vue de la concertation mise en place avec les élus, les socio-professionnels du territoire et les partenaires institutionnels. Je retiendrai aussi qu'il a permis une réelle prise de conscience des potentialités du territoire pour faire face aux changements climatiques et aux nouvelles attentes des visiteurs. »

Jean-Paul Casaubon, président de la Communauté de communes de la vallée d'Ossau



FEUILLE DE ROUTE

ORGANISATION DES TRANSPORTS EN COMMUN

- Aménager à court terme un Pôle d'échanges multimodal (PEM) à Laruns et le compléter à terme par un Pôle d'information et de rabattement (PIR) à Izeste
- Scénariser la RD 934 de Laruns au col du Pourtalet
- Expérimenter sur la mise en place de deux lignes de bus : une ligne régulière et une ligne touristique

ORGANISATION DES STATIONNEMENTS ET CAMPING-CARS

- Mettre en oeuvre une stratégie de régulation du stationnement à l'échelle de la vallée
- Mettre en oeuvre une stratégie d'accueil des camping cars à l'échelle de la vallée
- Expérimenter sur l'accueil des camping cars sur les sites touristiques

LE PÔLE DE RABATTEMENT À IZESTE : LA PORTE D'ENTRÉE NORD

- Faciliter et encourager la pratique du covoiturage
- Mettre en place un système d'information dynamique
- Aménager et sécuriser les liaisons entre le pôle et les centres-villes

LA CENTRALITÉ DE LARUNS : UN LIEU D'ARTICULATION COEUR DE VALLÉE

- Elaborer un plan guide pour la revitalisation de la centralité de Laruns
- Apaiser les flux en coeur de bourg et créer un pôle d'échange multimodal à la gare
- Requalifier les polarités en complémentarité et aménager les espaces publics
- Requalifier les polarités en complémentarité et aménager les espaces publics
- Transformer les bâtiments vacants pour développer des logements saisonniers

LES EAUX-BONNES : VERS UNE STRATÉGIE DE REVITALISATION

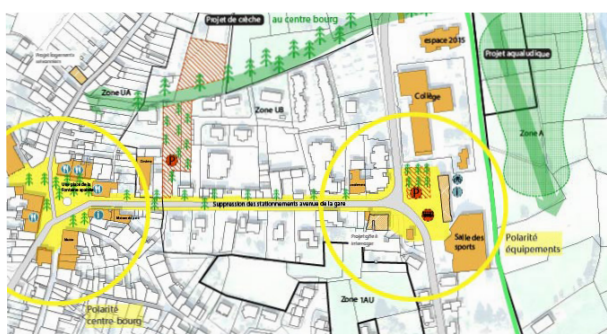
- Modifier le plan de circulation et réaménager l'espace public
- Organiser une offre en stationnement modulable
- Accompagner la gestion de l'attente pour l'Hôtel des Princes
- Définir la vocation et la programmation associée de l'ancien casino

LE COL DU POURTALET : LA PORTE D'ENTRÉE TRANSFRONTALIÈRE

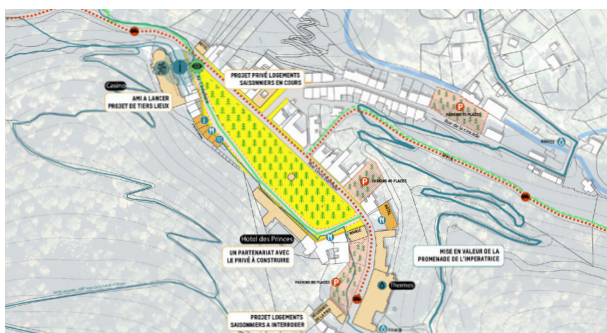
- Définir une programmation cohérente pour le patrimoine bâti
- Renforcer l'offre en transport en commun
- Restructurer les espaces publics et requalifier les espaces de stationnement
- Scénariser la RD 934 de Laruns au col du Pourtalet



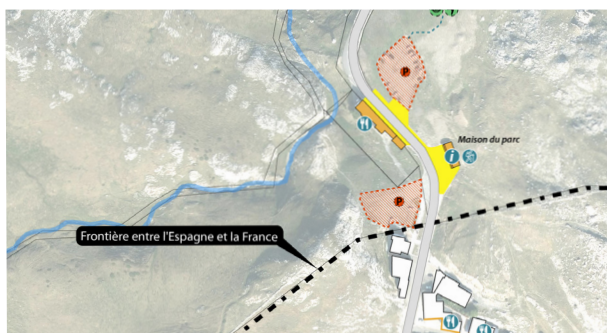
LE ROND-POINT D'IZESTE



LA CENTRALITÉ DE LARUNS



LES EAUX-BONNES



LE COL DU POURTALET

EQUIPE PROJET

Communauté de communes de la vallée d'Ossau
Direction départementale des territoires et de la mer - Pyrénées-Atlantiques
<https://cc-ossau.fr/organisation-des-mobilites-touristiques/>
Contact : scot@cc-ossau.fr

EQUIPE PLURIDISCIPLINAIRE

INterland - Urbanisme/Architecture
Caudex - Paysage
Transitec - Mobilité
Connivence Conseil - Tourisme